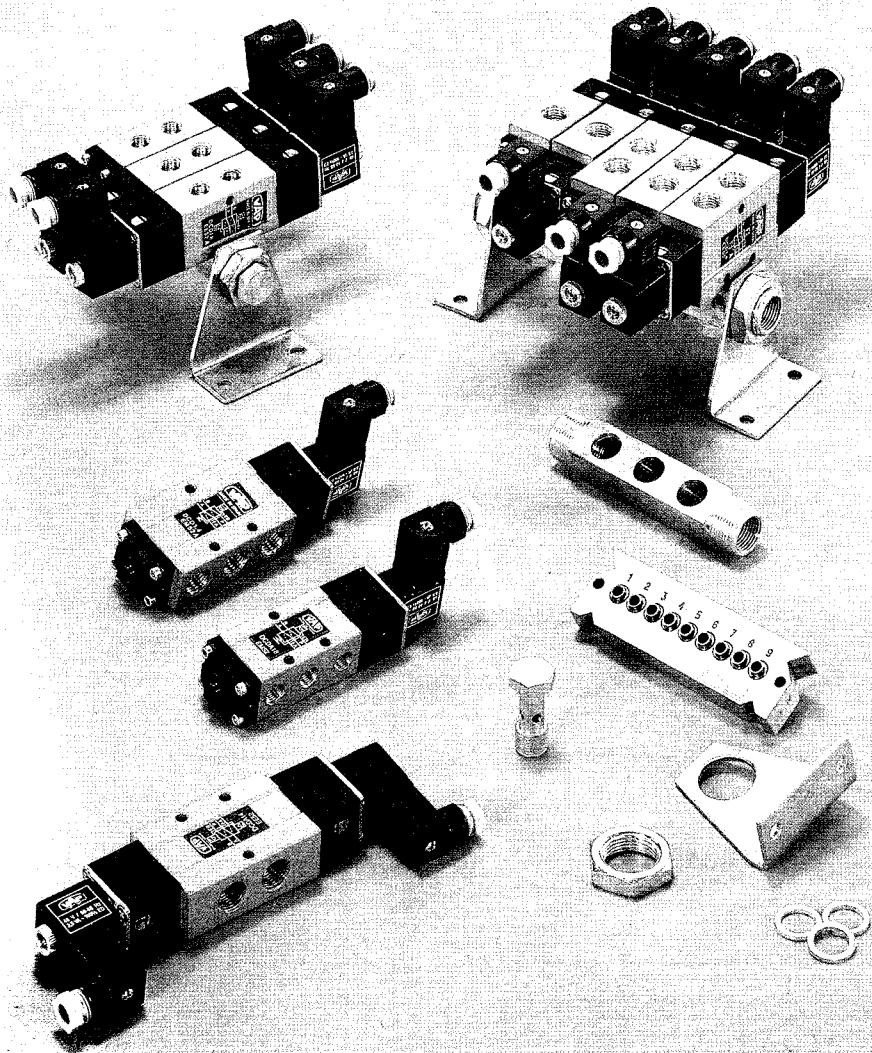
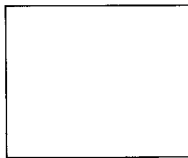
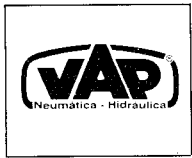




DISTRIBUIDORES NEUMATICOS DCD-A



1/8" 1/4" G



DISTRIBUIDORES NEUMATICOS DCD-A

PASOS 1/8" y 1/4" G

3 ó 5 VIAS

MANDO EQUILIBRADO ó RETORNO MUELLE

● GENERALIDADES

Los distribuidores de la gama **DCD** son del tipo de corredera, con recubrimiento de tipo positivo y juntas estáticas de lobulo.

● GAMAS Y MANDOS

- DCD 18: paso de 1/8" Gas
- DCD 14: paso de 1/4" Gas

● mandos:

tipo EM: mando eléctrico, retorno muelle
 EE: mando eléctrico - eléctrico
 NM: mando neumático - muelle
 NN: mando neumático - neumático

serie 52: 5 vías - 2 posiciones
 32: 3 vías - 2 posiciones

opción BP: pilotaje BAJA PRESION
 PL: para placa base

Los mandos eléctricos incorporan un mando auxiliar con enclavamiento de la parte eléctrica.

- **presión:** mínima = consultar por cada tipo
 máxima = 8 b.
- **fluidos:** aire industrial o gases neutros.
- **temperatura** de utilización: de 0 a + 65 °C

CAUDALES

DCD 18: Kv = 7
 DCD 14: Kv = 11

MONTAJE Y CONEXIONES

● conexiones:

- directas con orificios roscados en rosca GAS cilíndrico para las gamas DCD 18,14, 38 y 12.
- con placa base y conexiones de tipo instantáneas para tubo de 2,7 x 4 mm para la gama DCD 18 solamente.
- montaje en baterías de hasta 6 válvulas con colector general de alimentación para las gamas DCD 18 y DCD 14.

● CARACTERISTICAS ELECTRICAS

- bobina tipo solenoide, orientable a 360°.
- bobina y circuito magnético moldeado formando un conjunto monobloc.
- aislamiento = clase H tropicalizada
- tensión de alimentación: + 5 % - 10 % s/norma NF.C. 79300
- factor de marcha : continuo 100 %
- potencia a 20 °C : 2,4 Watt en CC
 3,5 VA en CA
- conexiones eléctricas con terminales tipo AMP 2,8 x 0,5 o con conector normalizado de 15 x 15 mm. Salida de cable eléctrico orientable en las 4 direcciones.
- estanqueidad: prensa estopa PG 7 (cable diámetro máx. 6,5 mm).
- protección general con conector montado y cable adecuado: IP65 S/IEC 144, S/NF.C. 20010, S/DIN 40050.

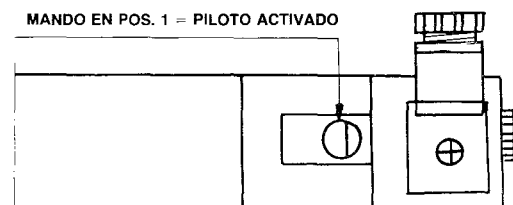
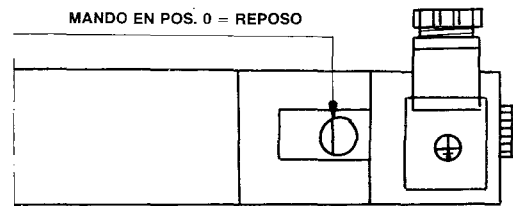
NOTA: podemos suministrar bajo encargo especial los conectores con indicador luminoso de corriente.

- referencia bobinas.

Tensión BOBINA	N.º Código
220 VCA - 50/60 Hz	N 56.0120
110 VCA - 50/60 Hz	N 56.0121
48 VCA - 50/60 Hz	N 56.0122
24 VCA - 50/60 Hz	N 56.0123
48 VCC -	N 56.0124
24 VCC -	N 56.0125
12 VCC -	N 56.0126

- referencia conector: N 56.0090

- mando manual



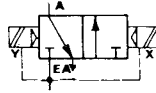


DISTRIBUIDORES NEUMATICOS DCD-A

DCD 18.32 EE, BP ó PL
1/8" G - 3 VIAS - 2 POSICIONES,
MANDO EQUILIBRADO

TIPO EE (ELECTRICO-ELECTRICO)

Símbolo ISO:



P. mini de pilotaje: 1,5 b.

Tiempo de respuesta: 30 ms.

N.º de código:

220 VCA - 50/60 Hz

N 38.0721

**CONECTOR
LUMINOSO**

N 38.0846

110 VCA - 50/60 Hz

N 38.0722

N 38.0847

48 VCA - 50/60 Hz

N 38.0723

N 38.0848

24 VCA - 50/60 Hz

N 38.0724

N 38.0849

48 VCC -

N 38.0725

N 38.0850

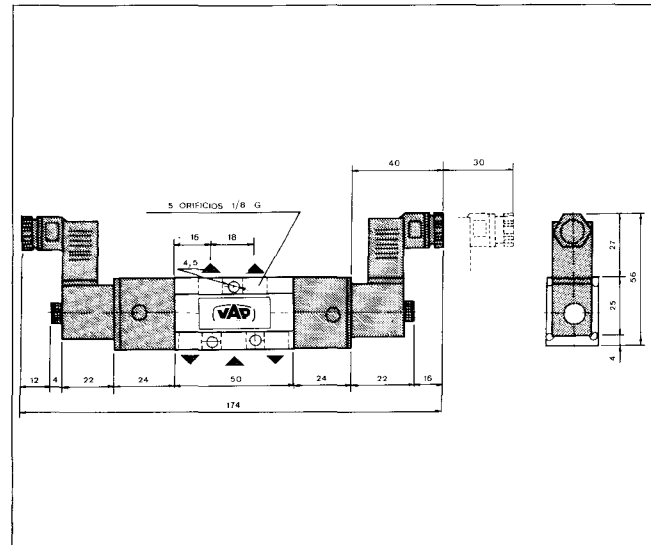
24 VCC -

N 38.0726

N 38.0851

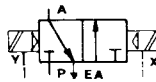
12 VCC -

N 38.0727



TIPO EE-BP (ELECTRICO-ELECTRICO/BAJA PRESION)

Símbolo ISO:



P. mini de pilotaje: 1,5 b.

Tiempo de respuesta: 30 ms.

N.º de código:

220 VCA - 50/60 Hz

N 38.0728

**CONECTOR
LUMINOSO**

N 38.0852

110 VCA - 50/60 Hz

N 38.0729

N 38.0853

48 VCA - 50/60 Hz

N 38.0730

N 38.0854

24 VCA - 50/60 Hz

N 38.0731

N 38.0855

48 VCC -

N 38.0732

N 38.0856

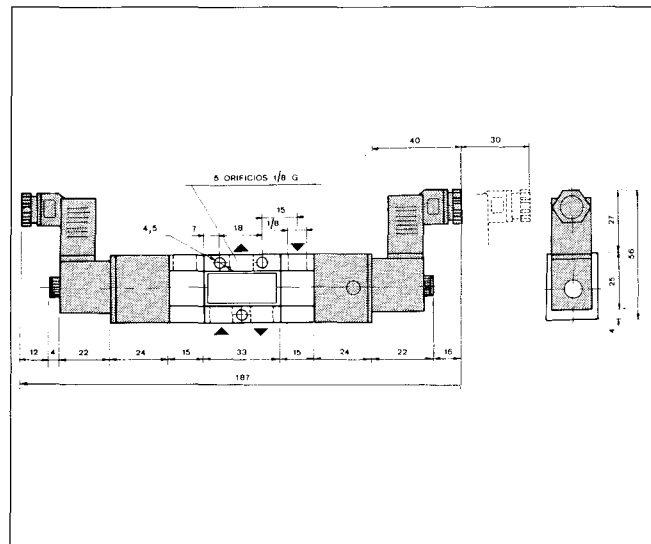
24 VCC -

N 38.0733

N 38.0857

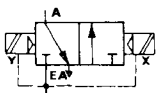
12 VCC -

N 38.0734



TIPO EE-PL (ELECTRICO-ELECTRICO/PLACA BASE)

Símbolo ISO:



P. mini de pilotaje: 1,5 b.

Tiempo de respuesta: 30 ms.

N.º de código:

220 VCA - 50/60 Hz

N 38.0735

**CONECTOR
LUMINOSO**

N 38.0859

110 VCA - 50/60 Hz

N 38.0736

N 38.0860

48 VCA - 50/60 Hz

N 38.0737

N 38.0861

24 VCA - 50/60 Hz

N 38.0738

N 38.0862

48 VCC -

N 38.0739

N 38.0863

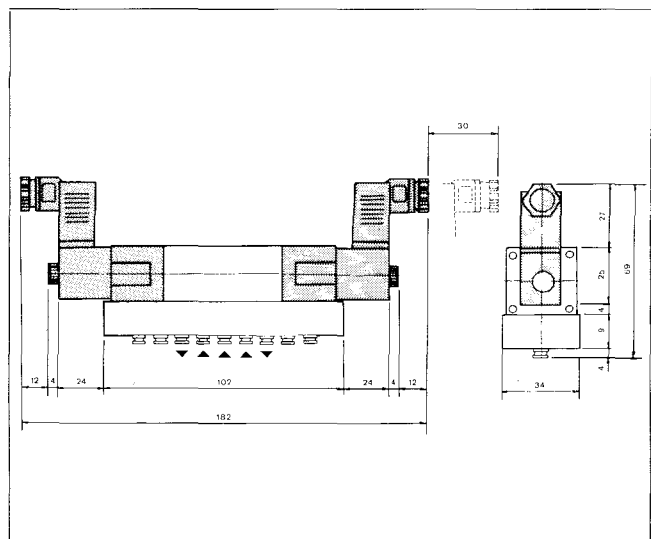
24 VCC -

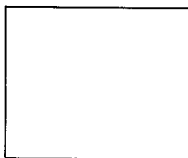
N 38.0740

N 38.0864

12 VCC -

N 38.0741



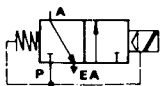


DISTRIBUIDORES NEUMATICOS DCD-A

DCD 18.32 EM, BP ó PL 1/8" G - 3 VIAS - 2 POSICIONES - RETORNO MUELLE

TIPO EM (ELECTRICO-MUELLE)

Símbolo ISO:



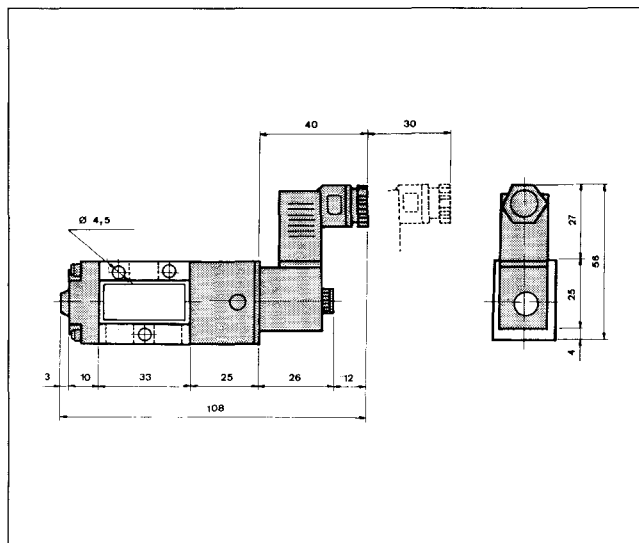
P. mini de pilotaje: 2 b.

Tiempo de respuesta: 40 ms.

N.º de código:

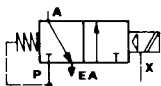
- 220 VCA - 50/60 Hz
- 110 VCA - 50/60 Hz
- 48 VCA - 50/60 Hz
- 24 VCA - 50/60 Hz
- 48 VCC -
- 24 VCC -
- 12 VCC -

	CONECTOR LUMINOSO	
	N 38.0700	N 38.0825
	N 38.0701	N 38.0826
	N 38.0702	N 38.0827
	N 38.0703	N 38.0828
	N 38.0704	N 38.0829
	N 38.0705	N 38.0830
	N 38.0706	



TIPO EM-BP (ELECTRICO-MUELLE/BAJA PRESION)

Símbolo ISO:



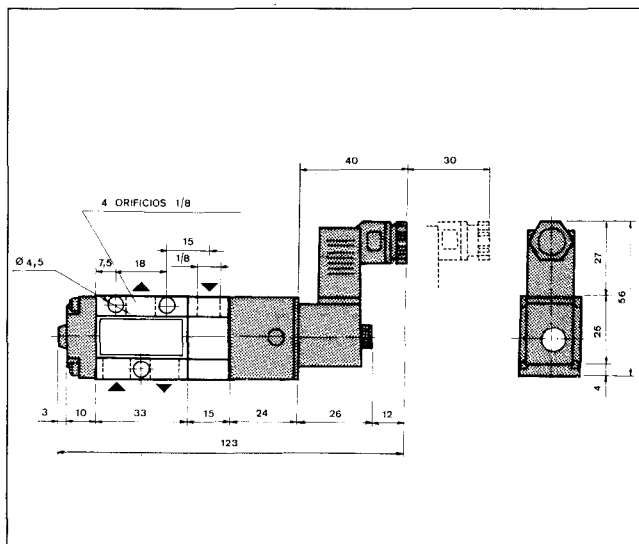
P. mini de pilotaje: 2 b.

Tiempo de respuesta: 40 ms.

N.º de código:

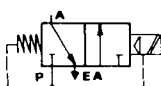
- 220 VCA - 50/60 Hz
- 110 VCA - 50/60 Hz
- 48 VCA - 50/60 Hz
- 24 VCA - 50/60 Hz
- 48 VCC -
- 24 VCC -
- 12 VCC -

	CONECTOR LUMINOSO	
	N 38.0707	N 38.0831
	N 38.0708	N 38.0832
	N 38.0709	N 38.0833
	N 38.0710	N 38.0834
	N 38.0711	N 38.0835
	N 38.0712	N 38.0836
	N 38.0713	



TIPO EM-PL (ELECTRICO-MUELLE/PLACA BASE)

Símbolo ISO:



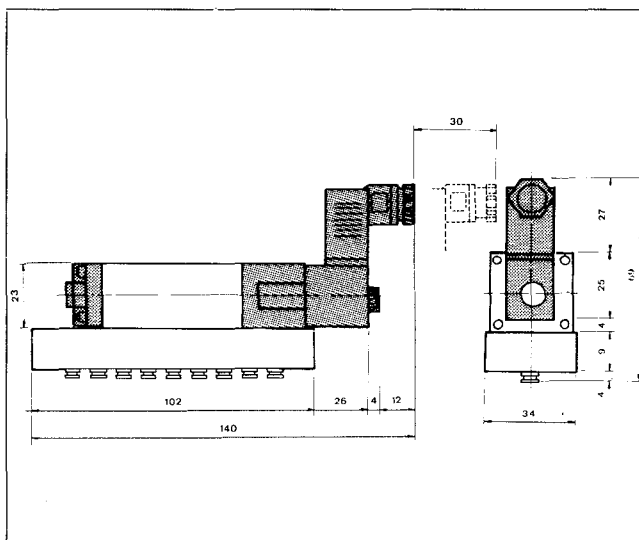
P. mini de pilotaje: 2 b.

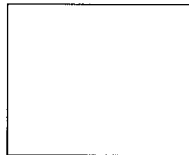
Tiempo de respuesta: 40 ms.

N.º de código:

- 220 VCA - 50/60 Hz
- 110 VCA - 50/60 Hz
- 48 VCA - 50/60 Hz
- 24 VCA - 50/60 Hz
- 48 VCC -
- 24 VCC -
- 12 VCC -

	CONECTOR LUMINOSO	
	N 38.0714	N 38.0838
	N 38.0715	N 38.0839
	N 38.0716	N 38.0840
	N 38.0717	N 38.0841
	N 38.0718	N 38.0842
	N 38.0719	N 38.0843
	N 38.0720	



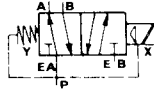


DISTRIBUIDORES NEUMATICOS DCD-A

DCD 18.52 EM, BP ó PL
1/8" G - 5 VIAS - 2 POSICIONES
- RETORNO MUELLE

TIPO EM (ELECTRICO-MUELLE)

Símbolo ISO:



P. mini de pilotaje: 2 b.

Tiempo de respuesta: 40 ms.

N.º de código:

220 VCA - 50/60 Hz

110 VCA - 50/60 Hz

48 VCA - 50/60 Hz

24 VCA - 50/60 Hz

48 VCC -

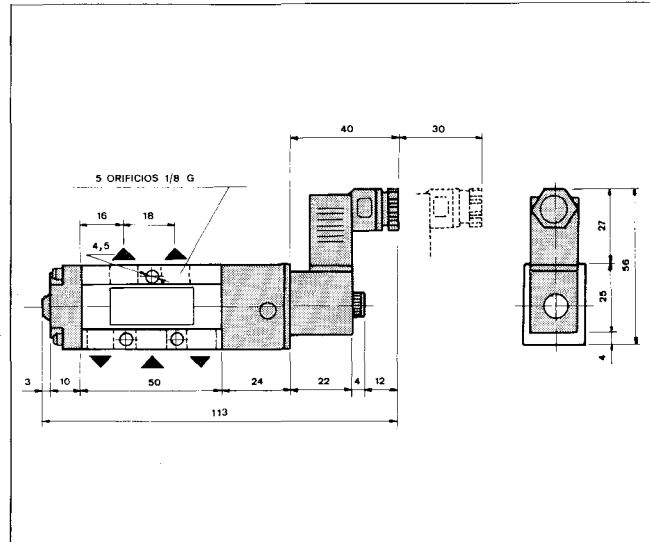
24 VCC -

12 VCC -

N 28.3301
N 28.3302
N 28.3303
N 28.3304
N 28.3305
N 28.3306
N 28.3307

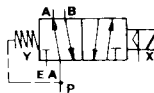
CONECTOR LUMINOSO

N 28.3500
N 28.3501
N 28.3502
N 28.3503
N 28.3504
N 28.3505



TIPO EM-BP (ELECTRICO-MUELLE/BAJA PRESION)

Símbolo ISO:



P. mini de pilotaje: 2 b.

Tiempo de respuesta: 40 ms.

N.º de código

220 VCA - 50/60 Hz

110 VCA - 50/60 Hz

48 VCA - 50/60 Hz

24 VCA - 50/60 Hz

48 VCC -

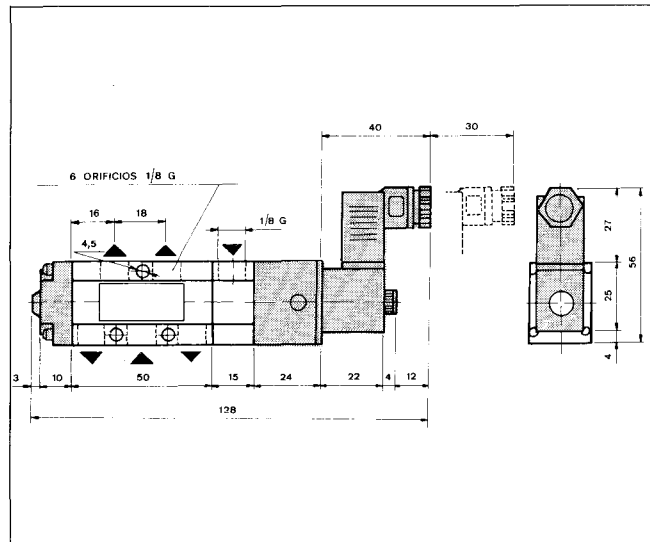
24 VCC -

12 VCC -

N 28.3308
N 28.3309
N 28.3310
N 28.3311
N 28.3312
N 28.3313
N 28.3314

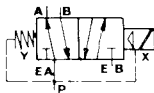
CONECTOR LUMINOSO

N 28.3507
N 28.3508
N 28.3509
N 28.3510
N 28.3511
N 28.3512



TIPO EM-PL (ELECTRICO-MUELLE/PLACA BASE)

Símbolo ISO:



P. mini de pilotaje: 2 b.

Tiempo de respuesta: 40 ms.

N.º de código:

220 VCA - 50/60 Hz

110 VCA - 50/60 Hz

48 VCA - 50/60 Hz

24 VCA - 50/60 Hz

48 VCC -

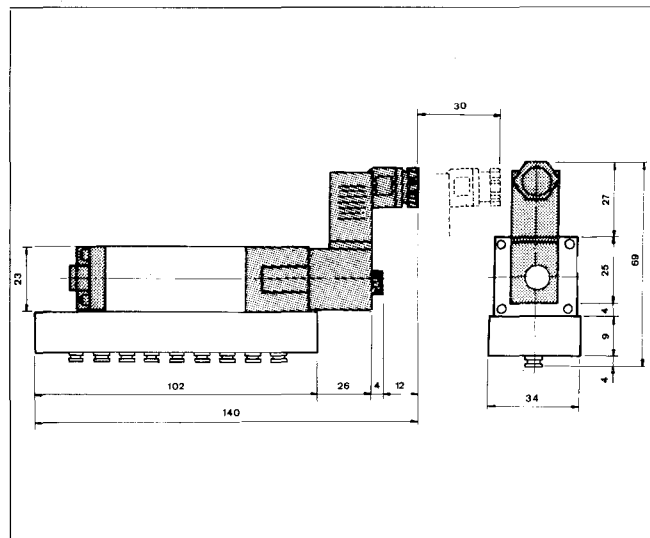
24 VCC -

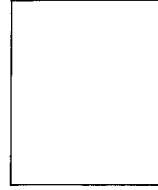
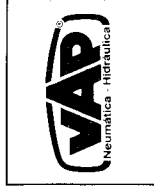
12 VCC -

N 28.3315
N 28.3316
N 28.3317
N 28.3318
N 28.3319
N 28.3320
N 28.3321

CONECTOR LUMINOSO

N 28.3514
N 28.3515
N 28.3516
N 28.3517
N 28.3518
N 28.3519





DISTRIBUIDORES NEUMATICOS DCD-A

DCD 18.52 EE, BP ó PL
1/8" G - 5 VIAS - 2 POSICIONES

TIPO EE (ELECTRICO-ELECTRICO)

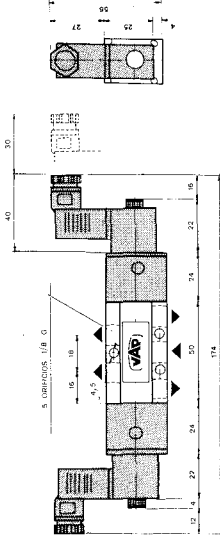


P. mini de pilotaje: 1,5 b.

Tiempo de respuesta: 30 ms.

N.º de código:

	CONECTOR LUMINOSO
220 VCA - 50/60 Hz	N 28.3322
110 VCA - 50/60 Hz	N 28.3323
48 VCA - 50/60 Hz	N 28.3324
24 VCA - 50/60 Hz	N 28.3325
48 VCC -	N 28.3326
24 VCC -	N 28.3327
12 VCC -	N 28.3328



TIPO EE-BP (ELECTRICO-ELECTRICO/BAJA PRESION)

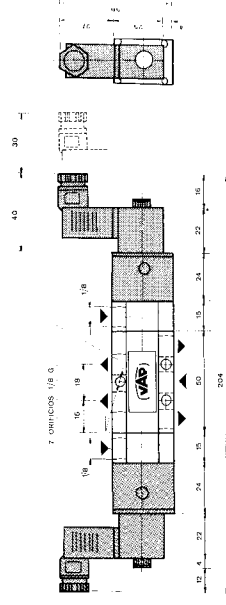


P. mini de pilotaje: 1,5 b.

Tiempo de respuesta: 30 ms.

N.º de código:

	CONECTOR LUMINOSO
220 VCA - 50/60 Hz	N 28.3329
110 VCA - 50/60 Hz	N 28.3330
48 VCA - 50/60 Hz	N 28.3331
24 VCA - 50/60 Hz	N 28.3332
48 VCC -	N 28.3333
24 VCC -	N 28.3334
12 VCC -	N 28.3335



TIPO EE-PL (ELECTRICO-ELECTRICO/PLACA BASE)

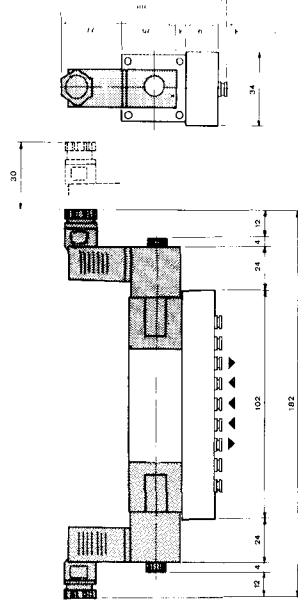


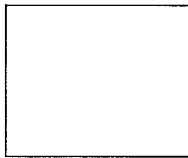
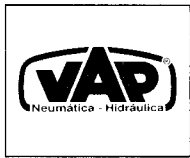
P. mini de pilotaje: 1,5 b.

Tiempo de respuesta: 30 ms.

N.º de código:

	CONECTOR LUMINOSO
220 VCA - 50/60 Hz	N 28.3336
110 VCA - 50/60 Hz	N 28.3337
48 VCA - 50/60 Hz	N 28.3338
24 VCA - 50/60 Hz	N 28.3339
48 VCC -	N 28.3340
24 VCC -	N 28.3341
12 VCC -	N 28.3342





DISTRIBUIDORES NEUMATICOS DCD-A

DCD 14.32 EM ó BP 1/4" G - 3 VIAS - 2 POSICIONES

TIPO EM (ELECTRICO-MUELLE)

Símbolo ISO:



P. mini de pilotaje: 2,5 b.

Tiempo de respuesta: 40 ms.

N.º de código:

220 VCA - 50/60 Hz

110 VCA - 50/60 Hz

48 VCA - 50/60 Hz

24 VCA - 50/60 Hz

48 VCC -

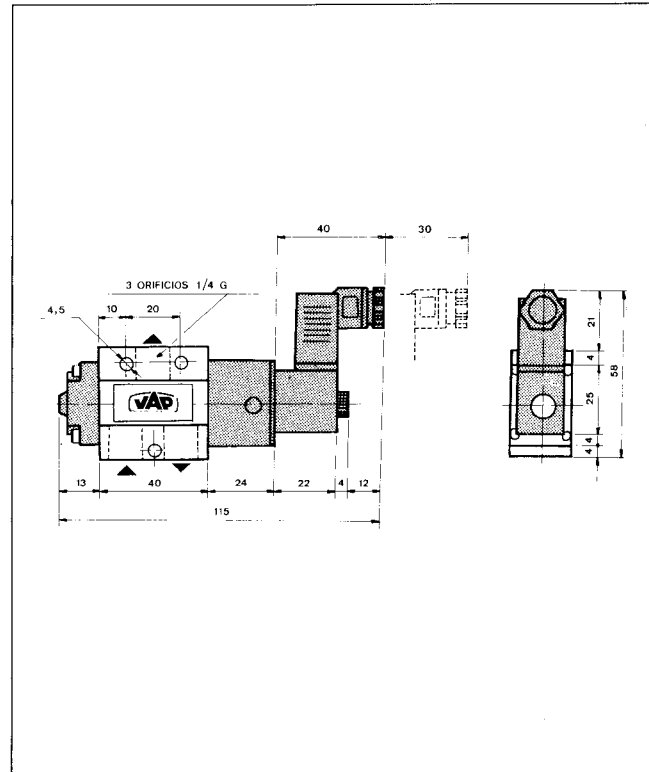
24 VCC -

12 VCC -

N 38.0742
N 38.0743
N 38.0744
N 38.0745
N 38.0746
N 38.0747
N 38.0748

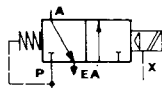
CONECTOR LUMINOSO

N 38.0867
N 38.0868
N 38.0869
N 38.0870
N 38.0871
N 38.0872



TIPO EM-BP (ELECTRICO-MUELLE/BAJA PRESION)

Símbolo ISO:



P. mini de pilotaje: 2,5 b.

Tiempo de respuesta: 40 ms.

N.º de código:

220 VCA - 50/60 Hz

110 VCA - 50/60 Hz

48 VCA - 50/60 Hz

24 VCA - 50/60 Hz

48 VCC -

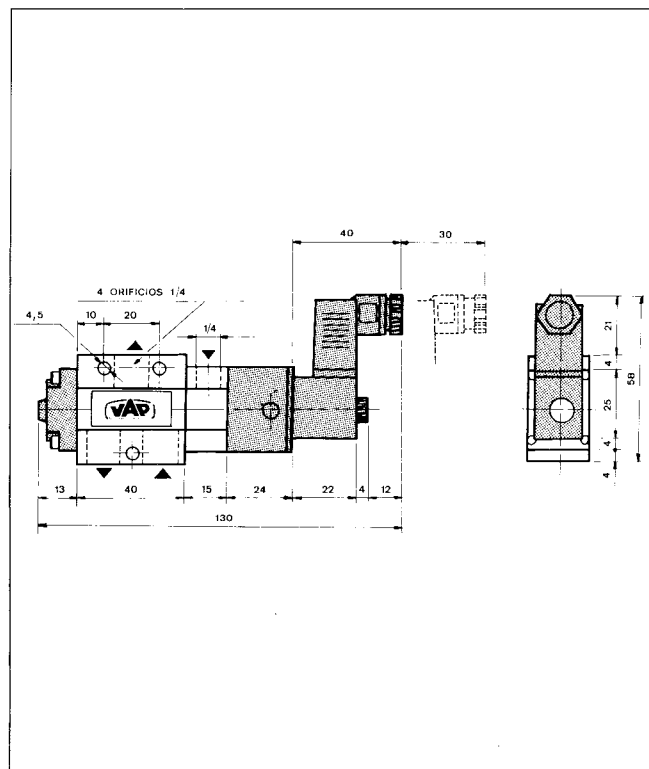
24 VCC -

12 VCC -

N 38.0749
N 38.0750
N 38.0751
N 38.0752
N 38.0753
N 38.0754
N 38.0755

CONECTOR LUMINOSO

N 38.0873
N 38.0874
N 38.0875
N 38.0876
N 38.0877
N 38.0878





DISTRIBUIDORES NEUMATICOS DCD-A

DCD 14.52 EM 6 BP 1/4" G - 5 VIAS - 2 POSICIONES

EM ELECTROCOMUNICACION

5 - 2000 SC

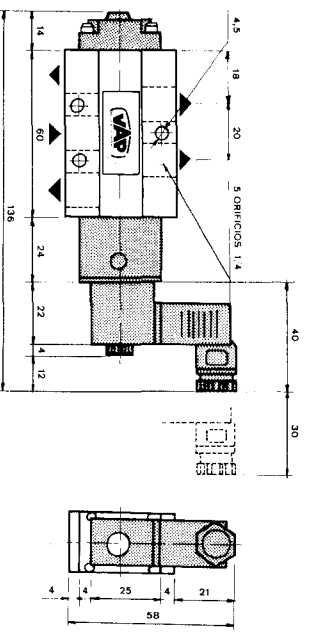


P. mini de pilotaje: 2,5 D.

Tiempo de respuesta: 40 ms.

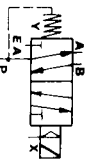
N.º de código:

220 VCA - 50/60 Hz	N 28.3343	CONECTOR LUMINOSO	N 28.3542
110 VCA - 50/60 Hz	N 28.3344		N 28.3543
48 VCA - 50/60 Hz	N 28.3345		N 28.3544
24 VCA - 50/60 Hz	N 28.3346		N 28.3545
48 VCC -	N 28.3347		N 28.3546
24 VCC -	N 28.3348		N 28.3547
12 VCC -	N 28.3349		



TIPO EM-BP (ELECTRICO-MUELLE/BAJA PRESION)

Simbolo ISO:

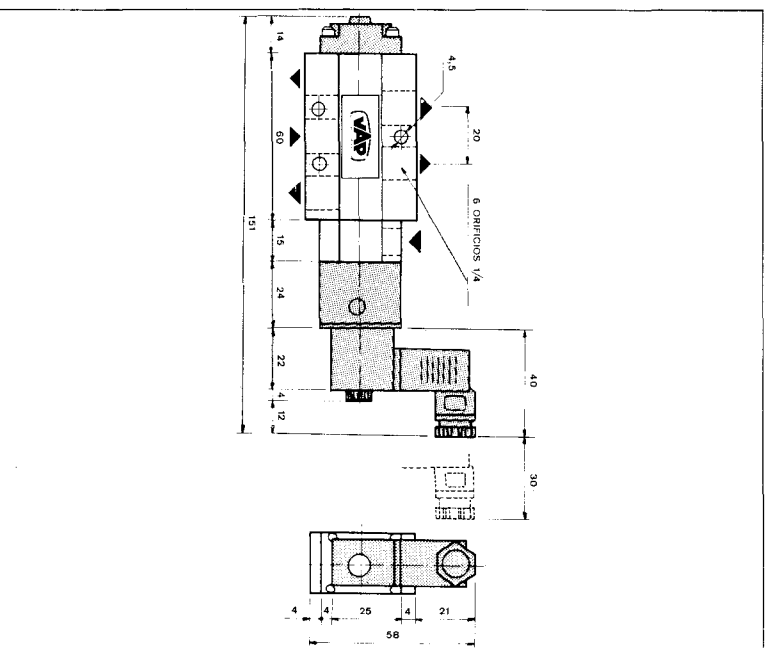


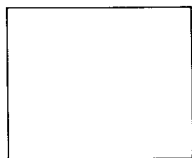
P. mini de pilotaje: 2,5 b.

Tiempo de respuesta: 40 ms.

N.º de código

220 VCA - 50/60 Hz	N 28.3350	CONECTOR LUMINOSO	N 28.3549
110 VCA - 50/60 Hz	N 28.3351		N 28.3550
48 VCA - 50/60 Hz	N 28.3352		N 28.3551
24 VCA - 50/60 Hz	N 28.3353		N 28.3552
48 VCC -	N 28.3354		N 28.3553
24 VCC -	N 28.3355		N 28.3554
12 VCC -	N 28.3356		



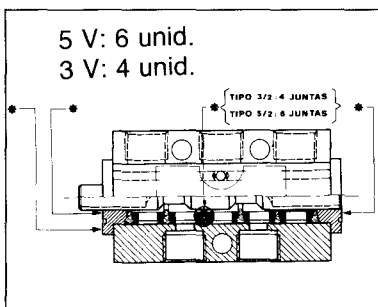


DISTRIBUIDORES NEUMATICOS DCD-A

RECAMBIOS DCD 18.14

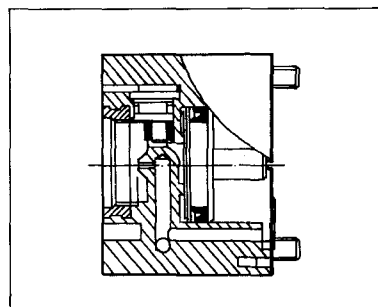
BOLSA JUNTAS CUERPO

- DCD 18.32 **N 39.0060**
- DCD 18.52 **N 29.0100**
- DCD 14.32 **N 39.0061**
- DCD 14.52 **N 29.0101**



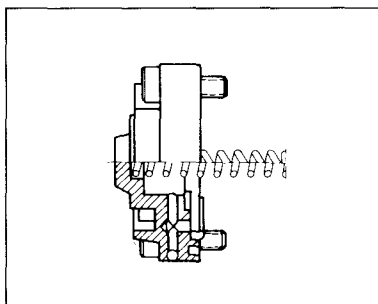
BOLSA BASE MANDO ELECTRICO

- DCD 18. **N 29.0105**
- DCD 14. **N 29.0106**



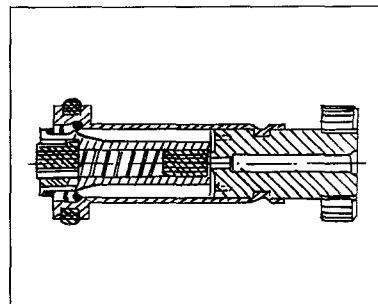
BOLSA TAPA RESORTE

- DCD 18. **N 29.0103**
- DCD 14. **N 29.0104**



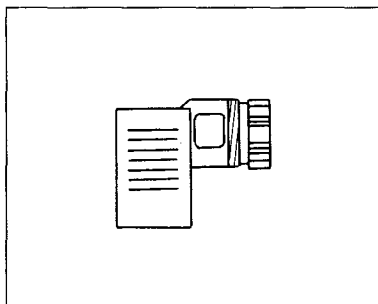
BOLSA TUBO Y NUCLEO ELEC. (sin bobina)

- DCD 18. **N 59.0451**
- DCD 14. **N 59.0452**



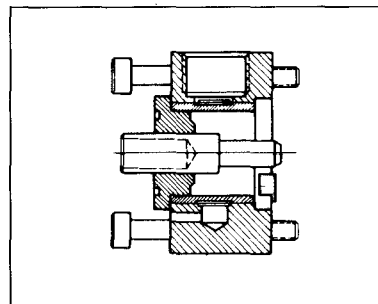
BOLSA CONECTOR

- Ref. **N 56.0090**



MANDO BP

- DCD 18. **N 29.0109**
- DCD 14.



SU MINISTROS
TECNICOS
COMPONENTES S.L.

NEUMÁTICA - HIDRÁULICA - AUTOMATISMOS

C/ Lameiro, 32 - Nave 2 - Local 6 36214 VIGO
(Frente gasolinera Alcampo)

Tels. 00 34 986 21 05 51 - 618 16 75 72 Fax 986 29 64 53
E-mail: info@stcsuteco.com - suteco@telefonica.net - Web: www.stcsuteco.com

Para atenderles más eficientemente y con mejor conocimiento de sus problemas, les rogamos se dirijan a la delegación responsable de su zona.

Gracias